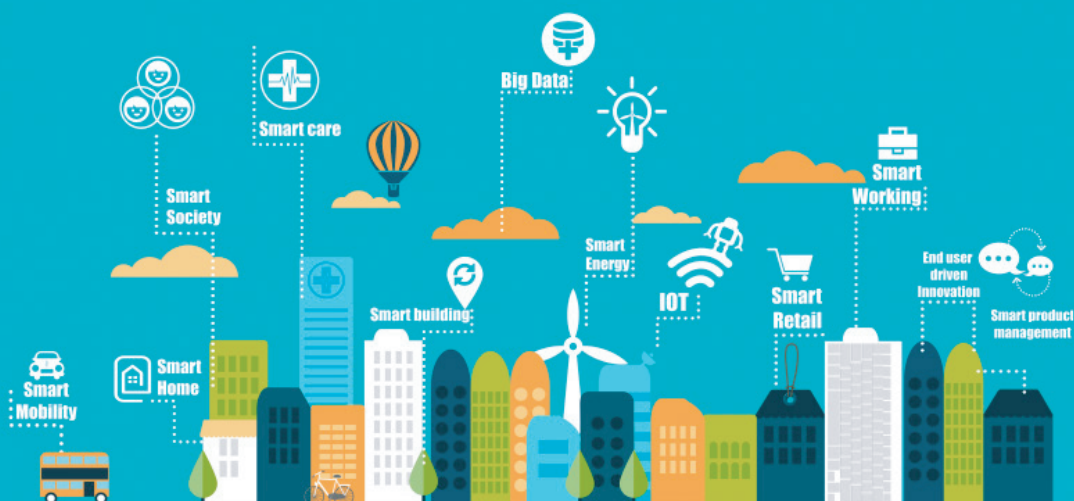


QUEM CONSTRÓI AS SMART CITIES?

NOVA LICENCIATURA



GESTÃO SUSTENTÁVEL DAS CIDADES

Provas de Ingresso:

(09) Geografia ou (10) Geometria Descritiva ou (16) Matemática

O licenciado em Gestão Sustentável das Cidades será um técnico capaz de responder aos desafios postos por um mundo crescentemente urbanizado. O objeto da sua intervenção profissional é o ambiente construído proporcionado pelas zonas urbanas, nas suas diversas componentes (edifícios, infraestruturas, espaços públicos, equipamentos, sistemas de comunicação, etc), com enfoque nos aspetos de exploração, manutenção, gestão e otimização.

APRESENTAÇÃO



SAÍDAS PROFISSIONAIS

A ação profissional dos licenciados em Gestão Sustentável das Cidades poderá exercer-se, entre outras, em:

- empresas que se dediquem à reabilitação urbana (ao nível do edificado ou das infraestruturas);
- empresas municipais no domínio das infraestruturas ou que se dediquem à exploração e/ou gestão de sistemas e equipamentos urbanos (abastecimento de águas, saneamento, resíduos, transportes públicos, escolas ou equipamentos desportivos, infraestruturas de transporte, etc);
- empresas de manutenção e reparação de edifícios, infraestruturas e equipamentos;
- empresas de fiscalização e construção; seguradoras; autarquias locais.

Podem ainda desempenhar funções em gabinetes de projeto e consultadoria, integrar equipas de investigação e desenvolvimento, ou ser formadores do ensino técnico e profissional.



1º ano	1º Semestre	ECTS
	• Fundamentos de mecânica	5
	• Desenho técnico e representação digital	5
	• Sustentabilidade urbana	5
	• Matemática Aplicada I	5
	• Tecnologia dos materiais de construção	5
	• Informática aplicada	5
	2º Semestre	
	• Matemática Aplicada II	5
	• Economia	5

PLANO CURRICULAR

mais informações em
www.isec.pt

2º ano	1º Semestre	ECTS
	• Estatística Aplicada	5
	• Estudo e comportamento dos solos	5
	• Tecnologia e sistemas em edifícios	5
	• Estruturas de betão	5
	• Hidráulica geral	5
	• Quantificação e orçamentação das operações	5
	2º Semestre	
	• Infraestruturas de transporte terrestre	5
	• Fundações e suporte de terras	5
	• Comportamento acústico e higratérmico de edifícios	5
	• Durabilidade e reabilitação de estruturas de betão	5
	• Infraestruturas de água e saneamento	5
	• Planeamento, controlo e direção de operações	5

3º ano	1º Semestre	ECTS
	• Gestão urbanística	5
	- Reparação e reabilitação de edifícios	5
	- Gestão das organizações	5
	- Construção sustentável	5
	- Gestão da mobilidade	5
	- Riscos urbanos	5
	- Exploração de sistemas de água e saneamento	5
	- Melhoramento e reforço de solos e fundações	5
	- Aplicações de métodos de apoio à decisão	5
	2º Semestre	
	• Projeto final de licenciatura	5
	- Gestão ambiental e valorização de resíduos	5
	- Gestão de projetos	5
	- Gestão da qualidade	5
	- Infraestruturas e equipamentos urbanos	5
	- Aplicação dos SIG	5
	- Tratamento de águas e efluentes	5
- Reabilitação de estruturas de madeira e alvenaria	5	
- Estruturas pré-fabricadas	5	

QUEM CONSTRÓI AS SMART CITIES? PODES SER TU!

O perfil na conclusão da licenciatura incluirá:

- Sólido conhecimento relativo à sustentabilidade urbana e aos riscos em meio urbano.
- Competências associadas à gestão e reabilitação de sistemas e infraestruturas urbanas.
- Competências associadas à reabilitação do parque edificado.
- Aptidões transversais associadas à gestão de projetos, comunicação, colaboração e trabalho em equipa.



imprevistos.pt

mais informações em
isec.pt



Rua Pedro Nunes - Quinta da Nora
030-199 COIMBRA
Portugal



Telef + 351 239 790 200
Fax + 351 239 790 201



E-mail info@isec.pt
Site www.isec.pt



**Coimbra
Engineering
Academy** isec.pt

INSTITUTO SUPERIOR DE ENGENHARIA DE COIMBRA